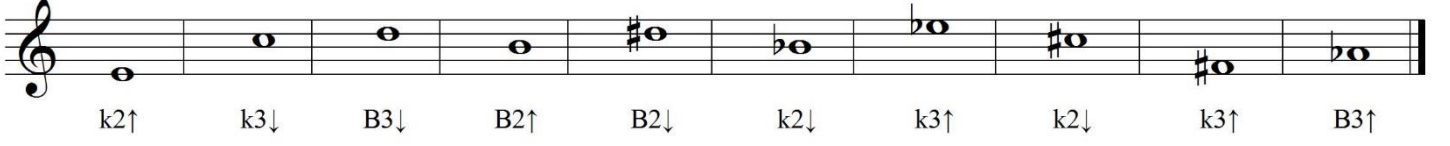


TEORİ BİLGİSİ

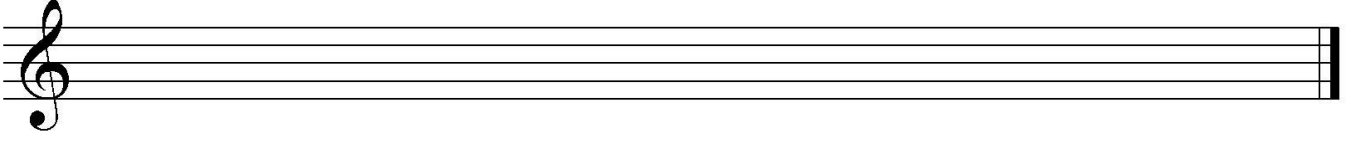
1. Aralıkları kurunuz (aşağıya veya yukarıya).



A musical staff in treble clef with ten intervals to be constructed. The intervals are labeled below the staff: k2↑, k3↓, B3↓, B2↑, B2↓, k2↓, k3↑, k2↓, k3↑, B3↑. The notes are placed on the staff as follows: k2↑ (C4), k3↓ (E4), B3↓ (B3), B2↑ (B2), B2↓ (B2), k2↓ (C4), k3↑ (E4), k2↓ (C4), k3↑ (E4), B3↑ (B3).

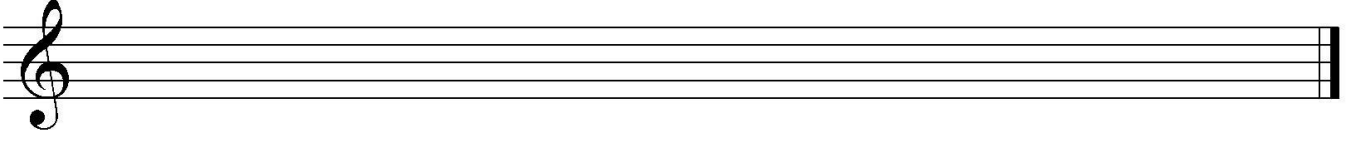
2. Gamları yazın.

Re Majör (çıkış)



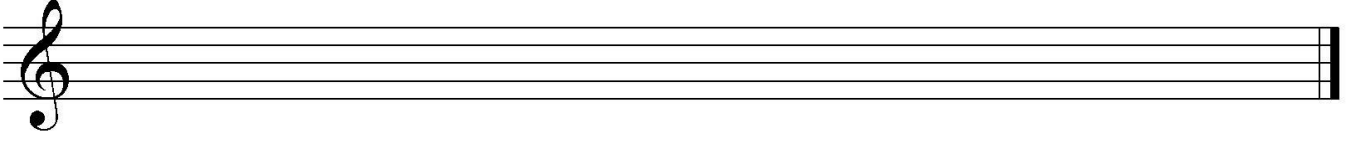
An empty musical staff in treble clef for writing the Re Major scale.

La Majör (çıkış)



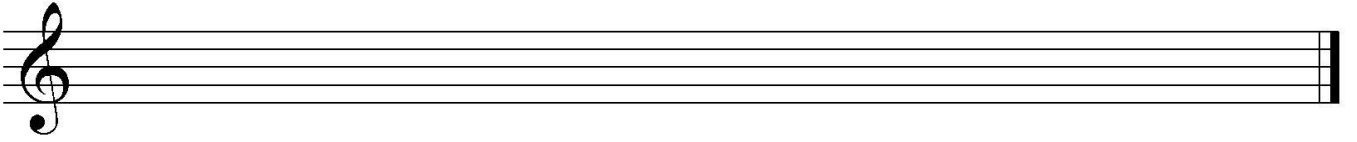
An empty musical staff in treble clef for writing the La Major scale.

Fa Majör (çıkış)



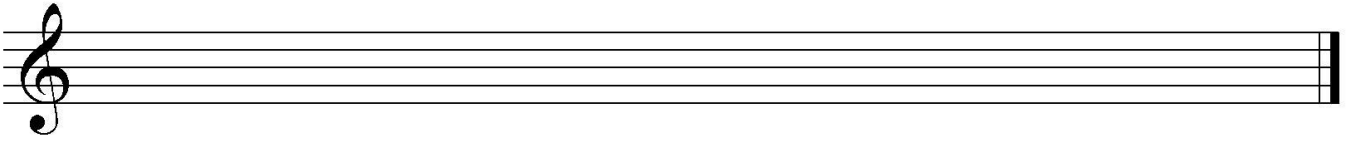
An empty musical staff in treble clef for writing the Fa Major scale.

Fa diyez minör melodik (çıkış ve iniş)



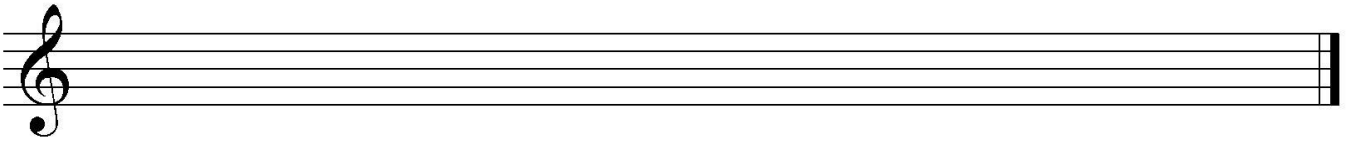
An empty musical staff in treble clef for writing the Fa diyez minor melodic scale.

Si minör armonik (çıkış ve iniş)



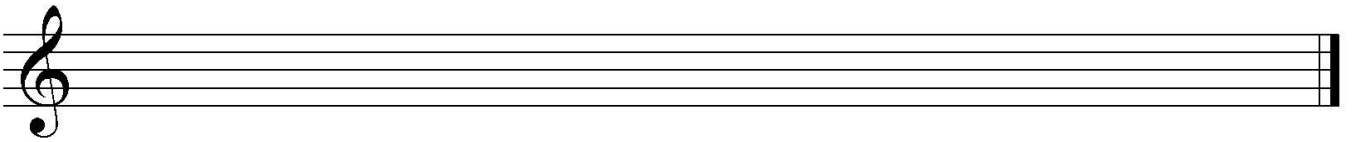
An empty musical staff in treble clef for writing the Si minor harmonic scale.

Do minör melodik (çıkış ve iniş)



An empty musical staff in treble clef for writing the Do minor melodic scale.

Sol minör armonik (çıkış ve iniş)



An empty musical staff in treble clef for writing the Sol minor harmonic scale.

3. Diyez ve bemol sıralarını yazınız.



4. Tablodaki boşlukları doldurunuz.

Majör	Arıza	Minör
Fa Majör		
		Mi minör
		Sol minör
Re Majör		

5. Boşlukları doldurunuz.

- I. derece _____ (durucu/yürüyücü) işleve sahiptir.
- II. derece _____ (durucu/yürüyücü) işleve sahiptir. ___ ve ___ derecelere çözümlenme eğilimi gösterir.
- III. derece _____ (durucu/yürüyücü) işleve sahiptir.
- IV. derece _____ (durucu/yürüyücü) işleve sahiptir. ___ ve ___ derecelere çözümlenme eğilimi gösterir.
- V. derece _____ (durucu/yürüyücü) işleve sahiptir.
- VI. derece _____ (durucu/yürüyücü) işleve sahiptir. ___ dereceye çözümlenme eğilimi gösterir.
- VII. derece _____ (durucu/yürüyücü) işleve sahiptir. ___ dereceye çözümlenme eğilimi gösterir.

6. Aşağıdaki dizideki durucu ve yürüyücü dereceleri D ve Y harfleriyle gösteriniz.

Fa Majör

I II III IV V VI VII VIII=I

7. Aşağıdaki terimler tablosunu tamamlayınız.

	No	İtalyanca	Türkçe
TEMPOLAR	1.	Grave	
	2.	Largo	
	3.	Larghetto	
	4.	Lento	
	5.	Adagio	
	6.	Andante	
	7.	Moderato	
	8.	Allegro	
	9.	Presto	
	10.	Prestissimo	
TEMPO DEĞİŞİMLERİ	11.	Accelerando	
	12.	Fermata	
	13.	Rallentando	
	14.	Ritardando	
	15.	Ritenuo	
	16.	Tempo Primo/A Tempo	
DİNAMİKLER	17.	Pianissimo	
	18.	Piano	
	19.	Mezzo Piano	
	20.	Mezzo Forte	
	21.	(S)Forzando/(S)Forzato	
	22.	Forte	
	23.	Fortissimo	
DİNAMİK DEĞİŞİMLERİ	24.	Crescendo	
	25.	Decrescendo	
	26.	Diminuendo	

DOKUNUŞ	27.	Legato	
	28.	Staccato	
	29.	Vibrato	
	30.	Accento	
	31.	Pedale	
İFADE	32.	Agitato	
	33.	Cantabile	
	34.	Deciso	
	35.	Risoluto	
	36.	Delicato	
	37.	Dolce	
	38.	Dolcissimo	
	39.	Doloroso	
	40.	Espressivo	
	41.	Melodico / Melodioso	
	42.	Morendo	
	43.	Mormorando	
	44.	Scherzando	
EK KELİMELE (DİNAMİKLER)	45.	Subito	
	46.	Più	
	47.	Più forte (possibile)	
	48.	Più piano (possibile)	
İŞARETLER	49.	Bis	
	50.	Segno	
	51.	Da Capo	
	52.	Dal segno	
	53.	Fin/ Fine	
	54.	Al fine	
SAHNEDE / SANATÇILAR	55.	Solo/Soli	
	56.	Solista	
	57.	Artista	
	58.	Soprano	
	59.	Alto	
	60.	Tenore	
	61.	Basso	

DİĞER / GENEL	62.	Anacrusis	
	63.	All'ottava	
	64.	Ottava Bassa	
	65.	Eco	

DUYUŞ - DİKTE

1. Duyuş (T1, k2, B2, k3, B3, T8).

1)	2)	3)	4)	5)	6)	7)	8)	9)	10)
B3	T8	K2	B2	T1	K3	B3	K3	K2	T8

2. Dikte.

N.-Gallon, 200 dikte, 1. dizi, No.17

The musical notation consists of four staves of music in 3/4 time, key of D major. The melody is as follows:

Staff 1: D4, E4, F#4, G4, A4, B4, C5, B4, A4, G4, F#4, E4, D4

Staff 2: D4, E4, F#4, G4, A4, B4, C5, B4, A4, G4, F#4, E4, D4

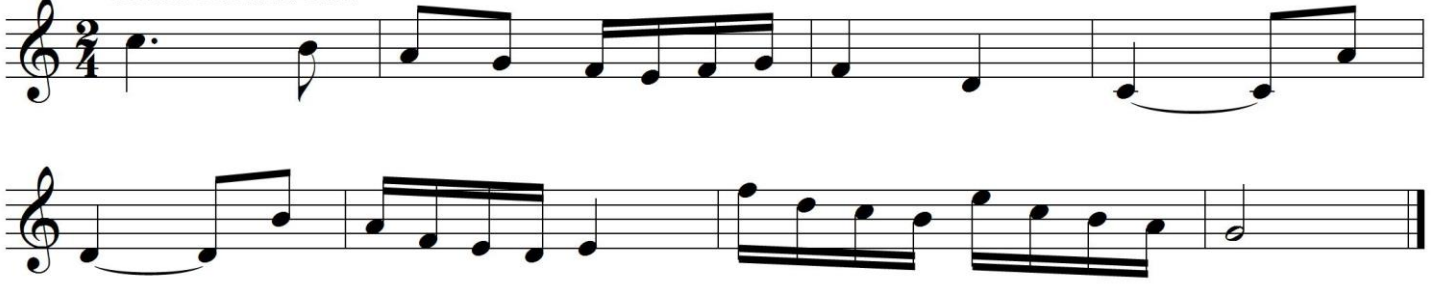
Staff 3: D4, E4, F#4, G4, A4, B4, C5, B4, A4, G4, F#4, E4, D4

Staff 4: D4, E4, F#4, G4, A4, B4, C5, B4, A4, G4, F#4, E4, D4

OKUMA

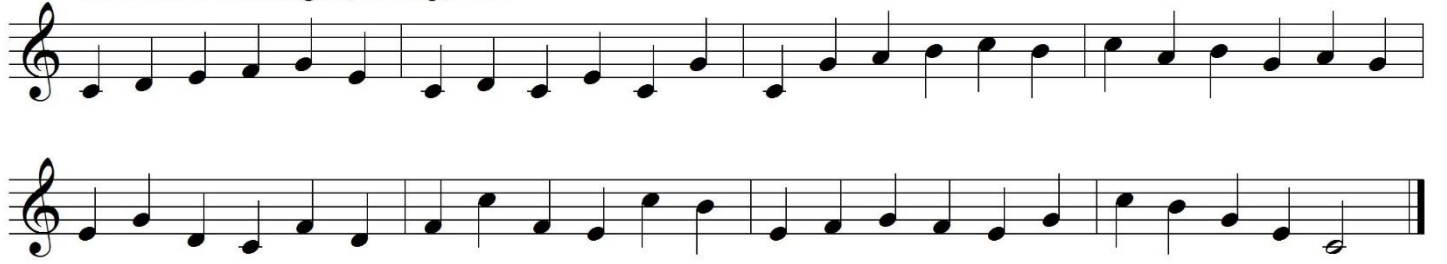
1. Ritim deşifresi

Örnek: Fontaine No.7



2. Entonasyon deşifresi

ÖRNEK: A.-M. Mangeot, 1. kitap, Ex.17



3. Eşlikli deşifre

ÖRNEK: G.Nava, Elementary solfege, op.9, book 1, No.32

Andantino